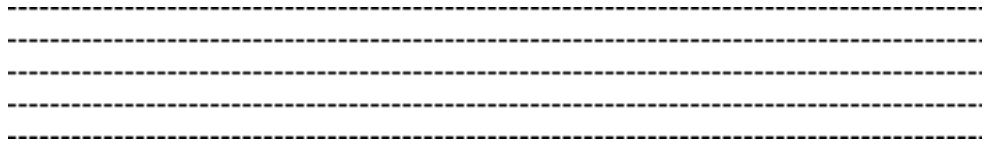


Théorie musicale

1- Relie les pointillés suivants afin de compléter la portée.



2- Sur la portée suivante, dessine 10 clefs de Sol.



3- Écris la gamme de Do.



4- Écris le nom des notes sur les tirets sous la portée. N'oublie pas de tracer la clef de Sol.



Théorie musicale

5- Écris le nom des notes sur les tirets sous la portée. N'oublie pas de tracer la clef de Sol.

Three musical staves are provided for exercise 5. Each staff has a treble clef and a dashed line below it for writing. The first staff contains a sequence of notes: G4 (quarter), F4 (quarter), E4 (quarter), D4 (quarter), C4 (quarter), B3 (quarter), A3 (quarter), G3 (quarter). The second staff contains: G4 (quarter), A4 (quarter), B4 (quarter), C5 (quarter), B4 (quarter), A4 (quarter), G4 (quarter), F4 (quarter). The third staff contains: G4 (quarter), A4 (quarter), B4 (quarter), C5 (quarter), B4 (quarter), A4 (quarter), G4 (quarter), F4 (quarter), E4 (quarter), D4 (quarter), C4 (quarter).

6- Écris en **noires** les notes demandées. N'oublie pas d'écrire la clef de *Sol*. Attention aux tiges de tes figures de notes.

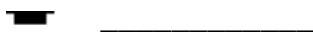
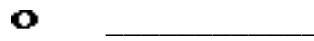
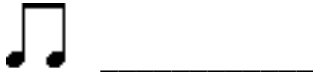
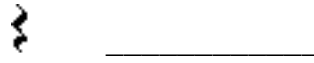
Ré Do¹ Ré¹ Fa Si Fa¹ Sol Mi La Mi¹



7- Écris en **blanches** les notes demandées. N'oublie pas d'écrire la clef de *Sol*. Attention aux tiges de tes figures de notes.

Mi¹ Sol Fa¹ Do Ré Ré¹ Si Mi La Do¹

Théorie musicale

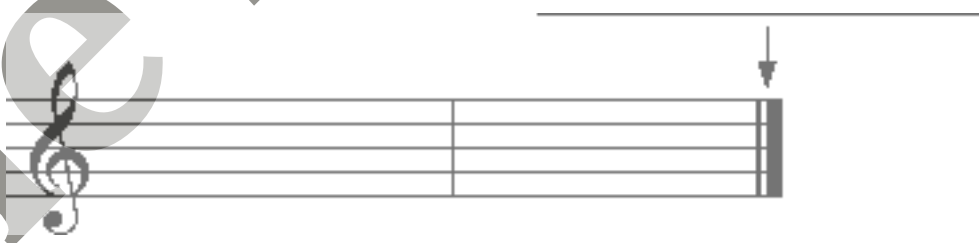
8- Écris le nom des figures suivantes sur chaque ligne.



9- Combien y a-t-il de  dans une  ? _____

10- Combien y a-t-il de  dans une  ? _____

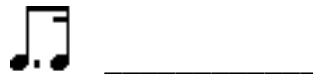
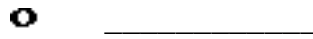
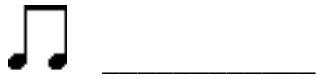
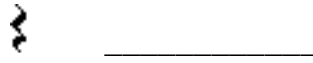
11- Comment s'appellent les signes sous les flèches suivantes: (Écris ta réponse sur la ligne au-dessus de la flèche.)



12- Comment s'appelle l'espace compris entre deux barres de mesure? _____

Théorie musicale

13- Combien de pulsations valent les figures suivantes:



14- Qui suis-je?

